

JAK CHRONIĆ SIĘ PRZED KLESZCZAMI?

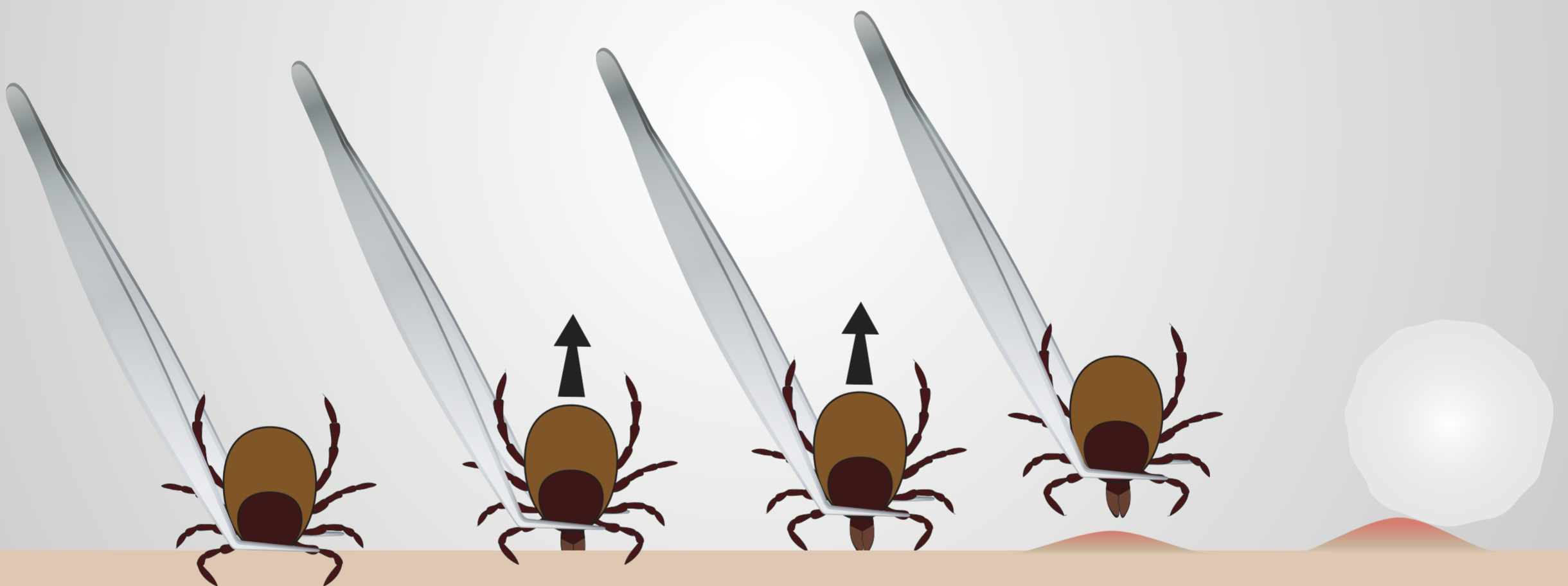
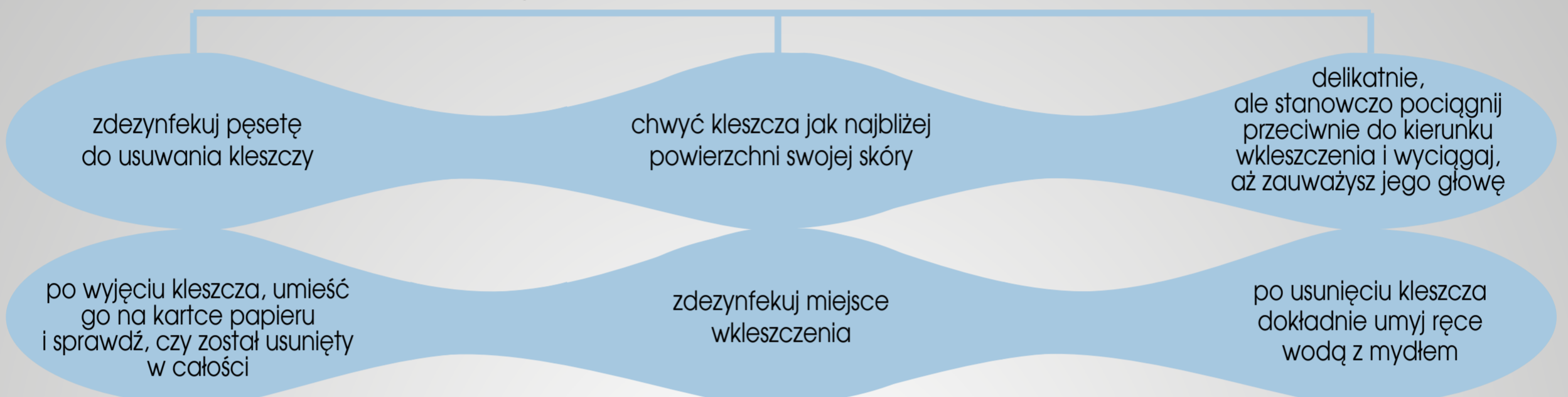
ODPOWIEDNI UBIÓR



MIEJSCA CIAŁA, GDZIE MOŻE ZNAJDOWAĆ SIĘ KLESZCZ:



JAK PRAWIDŁOWO USUNĄĆ KLESZCZA? USUWANIE KLESZCZA KROK PO KROKU



CZEGO NIE ROBIĆ PODCZAS USUWANIA KLESZCZA?



SZCZEPIONKA PRZECIWKO KLESZCZOWEMU ZAPALENIU MÓZGU

Pełny cykl szczepienia to trzy dawki w terminie:

NOTES

- ✓ I dawka - dzień rozpoczęcia szczepienia
- ✓ II dawka - w odstępie od 1 miesiąca do 3 miesięcy od dawki I
- ✓ III dawka - w odstępie od 5 do 12 miesięcy od dawki II

Pełny cykl szczepienia uodparnia na 3 lata, po pierwszej dawce przypominającej następną dawkę podaje się co 5 lat.

Nie ma szczepionki przeciwko boreliozie z Lyme!



! Państwowa Inspekcja Sanitarna nie prowadzi badań kleszczy w kierunku obecności chorobotwórczych patogenów.